

## ENTRE L'AUGRONNE ET LA SEMOUSE

(Circuit Voiture sur les Granges de Plombières et Ruaux)  
Proposé par l'association Le Pays du Chalot.

Quittant Plombières par la route d'Epinal que vous laissez aux Granges pour partir à gauche vers la Fontaine Stanislas vous trouverez un vaste plateau où forêts de hêtres séculaires, récentes sapinières et beaux pâturages se partagent le paysage.

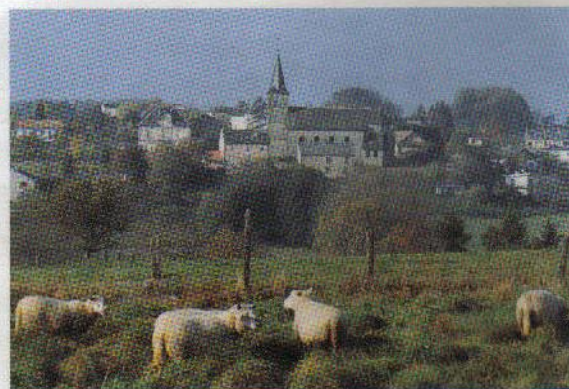
Ce sont ici les Monts Faucilles qui au Nord-Ouest moutonnent jusqu'à Bains-les-Bains et plus loin Vittel et Langres. Par une petite boucle, vous verrez l'habitat traditionnel de la Vôge saônoise, fermes entourées de cerisiers à Kirsch, aux toits encore couverts de laves tirées des proches carrières. Chalots (greniers à grains), caves semi-enterrées, fours à pains, fontaines et murets entourent les fermes dans ce pays du grès.

Reprendre la route de Ruaux à gauche, traversez le village sur sa butte et partez tout droit vers Aillevillers.

La forêt du Poiremont glisse vers la Franche-Comté. En revenant par la droite, au bas de la côte, vous suivez la route sinueuse et calme de la Semouse. Vous avez pris un bon bain de fraîcheur.

### Durée approximative du circuit : 1h00 à 1h30 (20 Km)

- 1.→ Beau point de vue d'où vous pourrez voir (au Sud Ouest) le Mont Blanc par temps clair.
- 2.→ A gauche, un beau lavoir près d'un petit chalot.
- 3.→ A droite, à 20 m, un beau chalot.
- 4.→ A Ruaux, petit détour à droite sur 20 m, puis aussitôt à gauche chalot et beau toit de laves rénové.
- 5.→ Eglise de Ruaux - à droite du Porche- croix du XVIème siècle.
- 6.→ A gauche, croix Pillard avec les attributs du sous-lieutenant.
- 7.→ Maison de la Dîme. Les chanoinesses et le Duc de Lorraine y prélevaient l'impôt dans ce village longtemps en surséance.
- 8.→ En face, le relais de diligence et ses arcades.
- 9.→ 4 caves voutées semi enterrées (typiques au pays) à droite.
- 10.→ A droite, la croix Hacquard, cachée dans son houx.
- 11.→ Limite entre Lorraine et Franche-Comté. Au Sud-Est, les premiers contreforts du Jura.
- 12.→ A droite en bas de la côte : vestige de la petite chapelle.
- 13.→ En face à 50 m à gauche, beau chalot sur sa cave.
- 14.→ La vaste forêt du Poiremont, jadis sombre repaire des brigands.
- 15.→ A gauche, la rustique chapelle de Barrault.
- 16.→ Tout en bas de la côte en prenant toujours à droite, vous atteindrez la vallée de la bondissante Semouse qui fit travailler dans ses forges - laminoirs - scieries - moulins - des milliers d'ouvriers jusqu'à la dernière guerre. Il n'y prospère plus qu'une tréfilerie très en amont. La forêt a mangé les hauts murs et fait écrouler les canaux de toutes les retenues d'eau en quelques décennies à peine. (Voir circuit de la vallée des Forges de la Semouse)



Village de Ruau

**I** : Circuit disponible dans les Offices du Tourisme